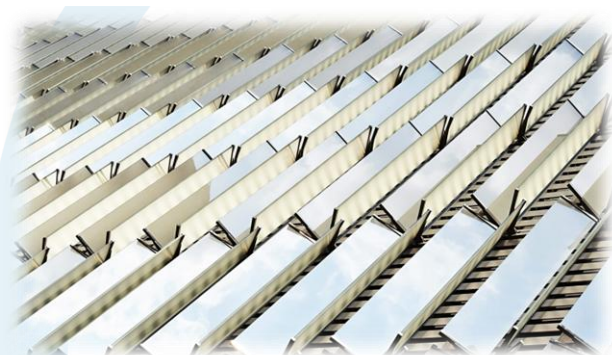
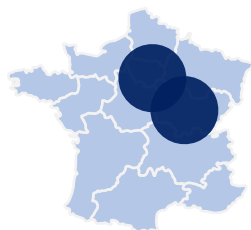


Entreprise spécialisée en usinage de profilés en aluminium

Projet de cession Réf. V 11899



Localisation



Marge d'EBE 2024

~ 9%

+ 70 ans
d'existence

Activité :

- ≤ Un acteur de référence en **usinage de profilés en aluminium**, capable d'usiner de petites et grandes longueurs sur différents marchés.
- ≤ Une entreprise reconnue pour **son professionnalisme**, la **qualité de ses pièces** et **son respect des délais**.
- ≤ Un **potentiel de développement important** sur des clientèles peu exploitées (aéronautique, armement, etc...)
- ≤ (*) La société a démontré son **excellente résilience** et sa **capacité d'adaptation** dans un contexte 2025 difficile principalement lié à un ralentissement de l'activité dans le bâtiment.

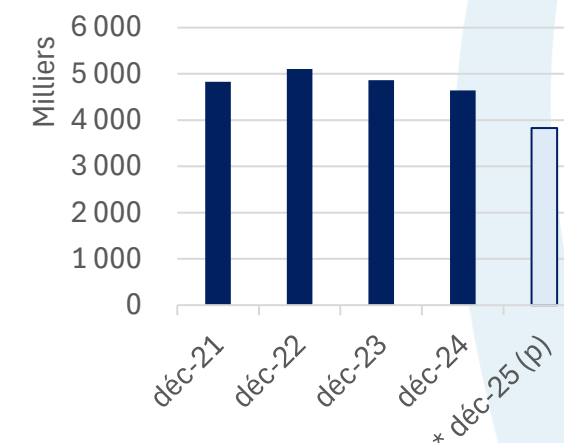
Clients :

- ≤ Une **clientèle fidèle**, qui fait appel à ses services de façon récurrente : **certains clients sont présents depuis plus de 30 ans**.
- ≤ Des acteurs de premier plan dans les secteurs du **bâtiment**, du **mobilier urbain** et du **ferroviaire**

Organisation :

- ≤ Une vingtaine de collaborateurs compétents et de responsables de production expérimentés.
- ≤ **Deux sites de production** en Ile-de-France et en Bourgogne
- ≤ Un parc machines **complet, fiable** et bien **entretenu**.

Evolution du CA (K€) :



Périmètre de cession :

- ≤ Titres de l'entreprise : cession de 100% des titres.
- ≤ Immobilier d'entreprise : cession envisageable selon les souhaits du repreneur.

Raison de la cession :

- ≤ Nouveau projet du dirigeant.



M. Olivier RENARD – Directeur de missions
orenard@synercom-france.fr

Synercom IDF - 31 rue La Boétie 75008 Paris
<https://synercom-france.fr/>

