

SYNERCOM FRANCE



VOTRE CONSEIL TRANSMISSION

# NEWS LETTER

N° 107

## ÉCONOMISEZ VOTRE ÉNERGIE, confiez-nous vos projets !



### CONSEIL EN CESSION ET ACQUISITION DE PME

[WWW.SYNERCOM-FRANCE.FR](http://WWW.SYNERCOM-FRANCE.FR)

#### PAROLES D'EXPERTS P. 2

Damien GUILLARD  
Christophe BERTHIER  
Laurence KHASHIMOV-FARA

#### COMMUNIQUÉS P. 5

Cessions / Acquisitions

#### NOS INDICATEURS P. 10

Nombre d'opérations  
réalisées par secteur  
d'activité

#### NOS MISSIONS P. 11

Extrait des opérations  
en cours



**Christophe BERTHIER**  
Associé SYNERCOM FRANCE

## Quelles perspectives à venir pour le dirigeant de PME ? Comment concrétiser vos projets stratégiques ?

Les experts de la prévision se succèdent sur les radios et TV pour énoncer l'accumulation exceptionnelle de facteurs d'incertitude auxquels nous sommes confrontés.

Certains sont profonds et durables, comme les changements d'équilibres géopolitiques, le changement climatique et la hausse des prix de l'énergie, d'autres sont plus conjoncturels, comme les difficultés d'approvisionnement, l'explosion des prix de l'énergie liée à la guerre en Ukraine et l'inflation associée, et la crise sanitaire qui ne cesse de connaître des rebonds.

Pour autant, l'économie nationale résiste remarquablement bien, grâce à la résilience des entreprises et aux efforts de leurs dirigeants pour s'adapter :

La population active en France n'a jamais été si élevée, le nombre de faillites en 2022 reste 20% en deçà de celui de 2019, les projections de croissance du PIB en 2023 demeurent positives et les chefs d'entreprise continuent d'avoir des projets pour les prochaines années, comme le confirme la bonne tenue du climat des affaires :

Des projets de développement, soit en croissance organique, même si les recrutements sont difficiles vu la tension sur le marché de l'emploi, ou en croissance externe, pour gagner du temps.

Des projets d'évolution de l'actionnariat (entrée de nouveaux investisseurs par exemple ou sortie de certains), d'adossement à un groupe plus puissant

pour bénéficier de son support ou de cession de l'entreprise pour confier son développement à une nouvelle équipe.

Pour toutes ces opérations il est essentiel de s'appuyer sur des experts en cession - acquisition de PME comme SYNERCOM FRANCE : notre rôle, en levant tous les obstacles, est de concrétiser votre ambition en une opération réussie, réalisée aux conditions de marché et sécurisée juridiquement, avec l'appui d'un avocat d'affaires et de votre expert-comptable.

N'hésitez donc pas à nous solliciter très en amont de vos réflexions : vous trouverez partout en France un associé de SYNERCOM FRANCE à votre écoute.

[www.synercom-france.fr](http://www.synercom-france.fr)



**Damien GUILLARD**  
Associé SYNERCOM FRANCE

## Le recrutement et la formation, plus que jamais deux enjeux stratégiques

Il n'est pas nouveau de remarquer que certains secteurs économiques sont sous tension, parfois depuis des décennies, concernant le sujet des recrutements.

Cependant, deux phénomènes récents (qui s'expliquent peut-être par la conjonction de l'arrivée sur le marché de l'emploi de la génération Z et de la crise du covid qui dure et qui s'amplifie maintenant du phénomène inflationniste ?) sont quasiment systématiquement relevés par nos clients dirigeants de PME : des difficultés de recrutement dans

l'ensemble des secteurs économiques (y compris ceux « épargnés » par le passé ou jugés comme « confortables ») mais également la nette baisse de puissance de travail des entrants, y compris avec de l'expérience, par rapport à des seniors partant à la retraite.

Si on y ajoute des prétentions salariales nettement revues à la hausse et un attachement moindre à l'entreprise, doit-on être inquiet sur le moyen terme ?

Notre rôle de conseil est de collecter les bonnes pratiques et de les partager auprès de nos clients.

En la matière nous pouvons mettre en avant l'efficacité d'une forte culture d'entreprise, de la reconnaissance, pas seulement financière, de la qualité du travail des équipes par le dirigeant, du développement de moyens de formation spécifiques (notamment du parrainage par les anciens et de centres de formation internes) et enfin d'une dose de télétravail adapté selon les métiers pour attirer et fidéliser des collaborateurs de qualité.



**Laurence KHASHIMOV-FARA**

avocate au sein du cabinet LKF à Marseille (13)

## Départ en retraite : quelle fiscalité s'applique à vos plus-values ?

Si vous prévoyez de céder vos droits sociaux dans une société commerciale soumise à l'impôt sur les sociétés, vous pouvez bénéficier jusqu'au 31/12/2024 d'un abattement de 500 000 € sur la plus-value-imposable à l'impôt sur le revenu en application de l'article 150-0 D ter du code général des impôts.

Des conditions strictes s'appliquent pour pouvoir en bénéficier :

- Votre société doit être une petite ou moyenne entreprise (PME) européenne
- Vous devez céder l'intégralité des actions, parts ou droits détenus dans la société

- Vous devez avoir exercé comme dirigeant au sein de votre société de manière continue pendant les cinq années précédant la cession et la rémunération de vos fonctions de dirigeant doit avoir constitué la majorité de vos revenus professionnels imposables
- Vous devez cesser toute fonction dans votre entreprise et faire valoir vos droits à la retraite dans les deux ans suivant ou précédant la cession
- Vous ne pouvez pas détenir directement ou indirectement des droits au sein de la société qui se porte acquéreur de vos titres dans l'entreprise (pas d'« owner buy out »)

L'abattement fixe ne s'applique pas pour la détermination des prélèvements sociaux qui restent dûs.

Un projet de retraite se prépare et s'anticipe : bénéficier en amont d'un accompagnement professionnel sur les aspects juridiques et fiscaux de la transmission de votre société vous permet d'aborder cette transition plus sereinement et de consacrer votre temps et votre énergie à la construction de votre nouveau projet de vie.

## BRÈVES ÉCONOMIQUES

### Les entreprises françaises ont été résilientes en 2022

Le taux de marge des entreprises non financières a bien résisté sur l'année 2022. Dans un contexte difficile lié à la guerre en Ukraine et à l'inflation du prix des matières premières et de l'énergie, le taux de marge moyen 2022 représente plus 31% de la valeur ajoutée, contre 34% en 2021 d'après les données publiées par l'INSEE et la Banque de France.

Cette baisse limitée démontre la solidité des entreprises françaises : leur taux de marge se maintient au niveau d'avant crise sanitaire, sachant que l'année 2021 était exceptionnelle

avec le « quoi qu'il en coûte » présidentiel.

Les écarts entre sociétés de différentes branches d'activité restent néanmoins importants, particulièrement entre les secteurs de l'énergie et des transports, et les autres secteurs.

La situation demeurera complexe l'année 2023, avec des coûts de l'énergie toujours élevés, la hausse des coûts salariaux unitaires et la hausse des taux d'intérêt de la Banque Centrale Européenne (BCE) qui oriente l'évolution des taux d'intérêt bancaire.

### Le chômage au plus bas et la poursuite des créations d'emploi

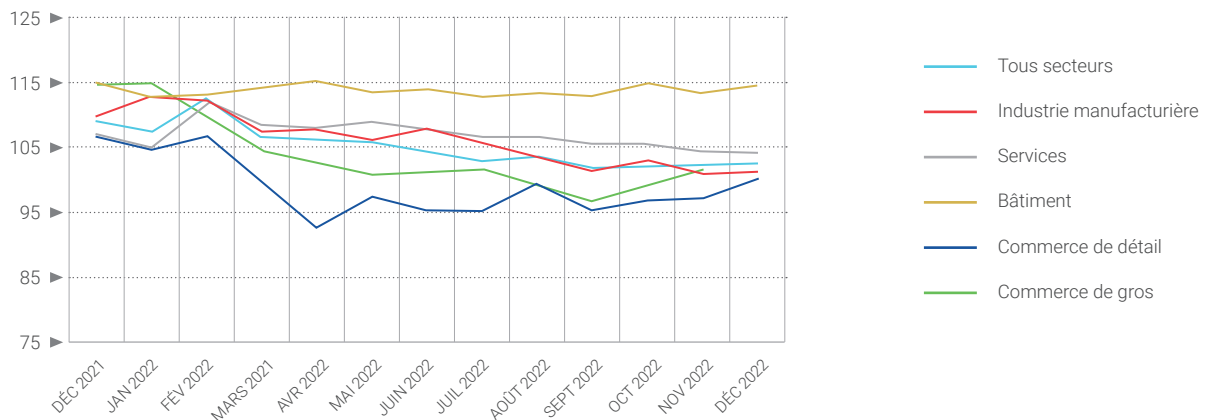
Le taux de chômage en France s'établit à 7,3% de la population active, un niveau historiquement bas, inférieur de 0,9 point à celui d'avant crise sanitaire.

L'emploi a augmenté de façon continue depuis le début de l'année 2021. Les chiffres de l'Insee font état de plus 100 000 créations nettes d'emplois salariés, public et privé confondus,

au troisième trimestre 2022.

L'Insee prévoit la poursuite des créations nettes d'emplois salariés sur les trois prochains trimestres, et le franchissement courant 2023 du seuil du million de créations nettes depuis fin 2019.

## CLIMAT DES AFFAIRES



### Un climat des affaires stable et toujours haut !

L'indicateur de climat des affaires en France, calculé à partir des réponses des chefs d'entreprise des principaux secteurs d'activité marchands, est stable et à un niveau toujours élevé sur la fin d'année 2022. La situation conjoncturelle reste stable dans la plupart des secteurs d'activité, à l'exception du commerce de détail pour lequel elle s'améliore légèrement après sa forte détérioration de début d'année. L'indicateur global (102,5) se maintient au-dessus de sa moyenne de longue période (100).

## NOTRE ACTUALITÉ

### SYNERCOM FRANCE ET SES PARTENAIRES



Représentée par Christophe BERTHIER, SYNERCOM FRANCE a eu le plaisir de coanimer dernièrement deux conférences :



#### XMP Entrepreneur

Soirée exceptionnelle sur le thème du : « *Sourcing : Organiser sa recherche de cibles* », organisée à la Maison des Polytechniciens à Paris. Une centaine de participants à cette conférence ont rendu les échanges riches et dynamiques !



#### MEDEF IDF

Devant près de 250 personnes, la conférence était organisée par le MEDEF IDF à son siège parisien, avec la participation du magazine R&T, sur le thème : « *25 questions à poser à son cédant ou son repreneur dans le contexte encore chahuté de 2022* » : modèle économique de la cible, modalités de paiement, accompagnement du cédant, solvabilité du repreneur...

## RENFORCEMENT DES EQUIPES

SYNERCOM FRANCE a le plaisir d'annoncer l'arrivée de deux nouveaux collaborateurs :

#### Bertrand GEZE

De formation commerciale et technique, Bertrand a occupé différents postes au sein du groupe TOYOTA pendant 22 ans dont 15 années passées à la direction de concessions automobile dans la région Rhône-Alpes.

En 2011, il rachète une agence automobile de marque française en région Lyonnaise, société qu'il revend en avril 2022.

Il rejoint Synercom France Rhône-Alpes en octobre 2022 en qualité de consultant associé.

#### Alexis KLEMENCI

Diplômé du Master 2 Banque-Finance de l'Université Paris 1 Panthéon-Sorbonne, Alexis a précédemment réalisé plusieurs stages et expériences en finance : en tant que Credit Advisor chez BNP Paribas Gestion de Fortune, en tant qu'Analyste M&A junior chez SYNERCOM FRANCE, en tant qu'Analyste Private Equity chez CALAO Finance et comme Associate M&A chez Atout Capital.

Il rejoint SYNERCOM FRANCE IDF en septembre 2022 en tant qu'analyste.



# COMMUNIQUÉS

## CESSION

### ACQUÉREUR

#### GROUPE IEVENT SYSTEM

**MÉTIER :** Réalisation de structures complexes pour l'événementiel

**IMPLANTATION :** Le Mans (72)

**CHIFFRE D'AFFAIRES :** 2500 K€

**EFFECTIF :** 13 personnes

iEvent System est fondé par Thomas Perrin, expert en ingénierie d'événements. Depuis plus de 16 ans, l'entreprise se développe sur tout le territoire Européen. Passionné par le secteur du Motorsport, Thomas crée alors une entité dédiée à ce domaine : iEvent Motorsport.

**Raison de l'acquisition :** En parfaite cohérence avec le projet de croissance d'iEvent à la fois matérielle et en termes de compétences, VIGNAIS LOCATION constitue une cible idéale de rachat.



### CÉDANT

#### VIGNAIS LOCATION

**MÉTIER :** Location – montage de structures événementielles

**IMPLANTATION :** La Guerche de Bretagne (35)

**CHIFFRE D'AFFAIRES :** 800 K€

**EFFECTIF :** 6 personnes

Dirigée depuis 3 générations par M et Mme Vignais, l'entreprise VIGNAIS LOCATION a montré son expertise de la location - installation de matériel de réception, aussi bien pour les particuliers, les collectivités, que les entreprises depuis plus de 50 ans.

**Raison de la cession :** souhait de transmettre l'entreprise afin de lui donner les moyens de se pérenniser et réaliser un nouveau projet personnel.



### INTERVENANTS

#### CONSEILS CÉDANT

**Expert-comptable :** cabinet COMPTA COM à la Guerche de Bretagne (35) – Janick Gicquel (associé)

**Avocat :** cabinet ACTIONEO – Pierre-Yves Le Dantec – associé à Pacé (35)

**Notaire :** Maître Ody – étude de la Guerche de Bretagne (35)

#### CONSEILS ACQUÉREUR

**Expert-comptable :** KPMG – Olivier Provost – associé à Le Mans (72)

**Avocat :** KPMG – Bruno Dakhil – avocat à Angers (49)

### TÉMOIGNAGES

« Nous avons été très satisfaits des services de Synercom France représentée par Damien Guillard, d'autant plus que la cession de notre entreprise n'était pas évidente.

Ce que nous avons beaucoup apprécié, c'est que, malgré les difficultés rencontrées pour trouver des candidats sérieux, malgré la période COVID, vous n'avez rien lâché.

Je ne vous cache pas qu'au fil du temps, on se demandait si vous n'alliez pas laisser tomber cette transmission à un moment ou à un autre ! Mais grâce à votre travail dans l'ombre et votre ténacité, nous avons pu enfin trouver un repreneur et, en outre, c'était le candidat idéal pour poursuivre le fonctionnement de l'entreprise.

Merci aussi pour votre grande disponibilité lorsque nous avons besoin de réponses à nos questions, ou tout simplement pour être rassurés dans le processus engagé. »

M et Mme Vignais - Cédants



### COMMUNIQUÉ DE CESSION RÉALISÉE

Une opération conduite par SYNERCOM FRANCE OUEST  
Associé en charge de la mission : Damien GUILLARD  
7 rue de l'Ouche de Versailles - 44000 NANTES

02 28 29 66 51 - dguillard@synercom-france.fr - www.synercom-france.fr



# COMMUNIQUÉS

## CESSION

### ACQUÉREUR

#### GROUPE DOUMER

**MÉTIER :** Corps d'état Bâtiment  
**IMPLANTATION :** Paris (75)  
**CHIFFRE D'AFFAIRES :** 10 000 K€  
**EFFECTIF :** 80 personnes

Le Groupe Doumer rassemble des entreprises du bâtiment spécialisées sur un métier. Après avoir créé l'activité de couverture, Joseph Lasserre a repris des entreprises de plomberie, carrelage et désormais métallerie.

L'ambition est d'associer l'organisation d'ingénieur travaux et le savoir-faire des compagnons au sein de collectifs d'environ 40 personnes.

Le Groupe Doumer vise ainsi un niveau de qualité élevée et stable avec des collectifs qui reconnaissent chacun.

**Raison de l'acquisition :** Métier complémentaire aux autres activités du groupe.



### CÉDANT

#### SOCIÉTÉ MCM

**MÉTIER :** Métallerie-Serrurerie  
**IMPLANTATION :** Montreuil (93)  
**CHIFFRE D'AFFAIRES :** 2 000 K€  
**EFFECTIF :** 14 personnes

La société MCM (Métallerie Chaudronnerie Montreuil) a été créée en 1978, et a ensuite été reprise par le fils de son fondateur, Laurent LOUPPE, en 2001 ; elle est spécialisée dans la réalisation d'ouvrages de métallerie, en rénovation de bâtiments, mais elle réalise également des objets à la commande pour des clients hors du bâtiment à usage parfois décoratif.

L'entreprise s'est construite une image de grande qualité grâce à des équipes compétentes, un parc de machines performantes et à l'exigence de Laurent LOUPPE et de sa sœur Christine, qui co-dirigent l'entreprise.

**Raison de la cession :** Retraite et volonté de donner un nouvel élan à l'entreprise familiale.



### INTERVENANTS

#### CONSEILS CÉDANT

**Juridique :** Hervé CAMADRO et  
Amandine SOARES - Cabinet DOLLA  
VIAL

**Notaire :** Cyril KLEIN - MONTEZIN

#### CONSEILS ACQUÉREUR

**Juridique :** Antoine MELCHIOR

**Notaire :** Nicolas RUFFIN

### TÉMOIGNAGES

« Nous avons pris rendez-vous avec Synercom France et rencontré M. Berthier. Il nous a accompagnés de bout en bout en levant les obstacles les uns derrière les autres, au fur et à mesure qu'ils se présentaient. Très compétent dans son cœur de métier, à l'écoute, disponible, réactif et courtois, il a coordonné tous les experts juridiques et financiers avec maestria.

Sans ses analyses de la situation et sa collaboration, nous serions encore en train de limer la tôle au lieu de profiter de notre belle planète. »

Christine LOUPPE et Laurent LOUPPE - Cédants

« Un grand merci à Christophe Berthier. Il a tout de suite su établir une relation de confiance avec les vendeurs. Il a ensuite su rapprocher les points de vue avec beaucoup de finesse et a mené la cadence très efficacement ! »

Joseph LASSERRE - Acquéreur



### COMMUNIQUÉ DE CESSION RÉALISÉE

Une opération conduite par SYNERCOM FRANCE ILE-DE-FRANCE

Associé en charge de la mission : Christophe BERTHIER

8, place de la Madeleine - 75008 Paris

01 43 48 78 78 - cberthier@synercom-france.fr - www.synercom-france.fr



# COMMUNIQUÉS

## CESSION

### ACQUÉREUR

#### HOLDING BOSCHET - COUSIN

**MÉTIER :** Holding de reprise  
**IMPLANTATION :** Romillé (35)



Fort d'un passé d'entrepreneur aguerri et d'une passion pour l'univers du vélo, M. Boschet cherche une entreprise bien installée sur son territoire pour y insuffler son énergie et sa vision du futur du marché.

**Raison de l'acquisition :** En parfaite cohérence avec le projet personnel et les expériences passées de M. Boschet, CYCLES POULAIN constituait une cible idéale de rachat.

### CÉDANT

#### CYCLES POULAIN

**MÉTIER :** Négoce et réparation de cycles et de matériel de motoculture  
**IMPLANTATION :** Guichen (35)  
**CHIFFRE D'AFFAIRES :** 2 200 K€  
**EFFECTIF :** 9 personnes



Dirigée depuis 20 ans par M et Mme Poulain, l'entreprise CYCLES POULAIN a montré son expertise dans le négoce et la réparation de cycles et de matériel de motoculture.

**Raison de la cession :** souhait de transmettre l'entreprise afin de lui donner les moyens de se pérenniser et réaliser une nouvelle phase de croissance en lien avec le marché actuel.



### INTERVENANTS

#### CONSEILS CÉDANT

**Expert-comptable :** cabinet COMPTA COM à Cesson Sévigné (35) – Régis Morenne (associé)

**Avocat :** cabinet ACTIONEO – Pierre-Yves Le Dantec – associé à Pacé (35)

**Notaire :** Maître Ferron – étude de Guichen (35)

#### CONSEILS ACQUÉREUR

**Expert-comptable :** cabinet ARCOGEST – M Paillard – associé à Changé (53)

**Avocat :** cabinet MBA - Hugo Minski – avocat à St Jacques de la Lande (35)

### TÉMOIGNAGES

« Notre entreprise est une aventure familiale depuis une quarantaine d'années, notre métier consiste en la vente et la réparation de matériel de motoculture et de cycle.

Nous avons souhaité transmettre notre entreprise afin lui donner les moyens de se pérenniser et ainsi nous avons choisi Synercom France sur les conseils de notre expert-comptable.

Nous avons apprécié l'approche de Monsieur Guillard, qui nous a bien expliqué le déroulement de la cession.

Il a su coordonner tous les acteurs afin que la cession se passe au mieux et nous le remercions vivement pour son implication. »

M et Mme Poulain - Cédants



### COMMUNIQUÉ DE CESSION RÉALISÉE

Une opération conduite par SYNERCOM FRANCE OUEST  
Associé en charge de la mission : Damien GUILLARD  
7 rue de l'Ouche de Versailles - 44000 NANTES

02 28 29 66 51 - dguillard@synercom-france.fr - www.synercom-france.fr



# COMMUNIQUÉS

## CESSION

### ACQUÉREUR

**NGE**



**MÉTIER :** Travaux publics

**IMPLANTATION :** Saint-Étienne-du-Grès (13)

**CHIFFRE D'AFFAIRES :** 2,77 milliards €

**EFFECTIF :** >15 000 salariés

NGE est une entreprise de BTP spécialisée dans la réalisation et la rénovation de projets d'envergure (ponts, voies ferrées...) et des ouvrages de proximité (espaces de vie culturels, sociaux, éducatifs...)

### CÉDANT



**INGENIERIE GENERALE  
CONSTRUCTION ETUDES**

**MÉTIER :** Travaux publics

**IMPLANTATION :** Gardanne (13)

**CHIFFRE D'AFFAIRES :** 2,4 millions €

**EFFECTIF :** 17 salariés

SUD TP2 a été créée en 1990 par deux dirigeants : Mme Suzanne Serge, retraitée depuis 2018 et M Bourniquel Jean Claude. Elle est spécialisée dans la construction de réseaux pour fluides.

### INTERVENANTS

#### CONSEILS ACQUÉREUR

**Juridique :** Service juridique interne

#### CONSEILS CÉDANT

**Juridique :** Maître Christine Lussault – CL Avocats

**M&A :** Pascal Faucon - Synercom France

**SYNERCOM FRANCE**



VOTRE CONSEIL TRANSMISSION

Une opération conduite par SYNERCOM FRANCE SUD EST

Associé en charge de la mission : Pascal FAUCON

5, rue des Allumettes - 13090 AIX EN PROVENCE - Tél: 06 40 70 39 11 | Ligne fixe: 04 42 16 03 10

pfaucon@synercom-france.fr - www.synercom-france.fr

## ACQUISITION

### ACQUÉREUR

**C2C PROVENCE**



**MÉTIER :** Expertise comptable

**IMPLANTATION :** La Penne-Sur-Huveaune (13)

**CHIFFRE D'AFFAIRES :** 1,4 millions €

**EFFECTIF :** entre 10 et 19 salariés

C2C Provence est une filiale du groupe C2C Conseil qui regroupe 21 cabinets et plus de 200 collaborateurs ; il est présent sur toute la France.

### CÉDANT



**GROUPE ACCES**

**MÉTIER :** Expertise comptable

**IMPLANTATION :** Nice (06)

**CHIFFRE D'AFFAIRES :** 1,4 millions €

**EFFECTIF :** 12 salariés

Créé en 1996, le Groupe Access est un cabinet d'expertise comptable et commissariat aux comptes basé en région PACA.

### INTERVENANTS

#### CONSEILS ACQUÉREUR

**M&A :** Pascal Faucon - Synercom France

#### CONSEILS CÉDANT

**Juridique :** Service juridique interne

**SYNERCOM FRANCE**



VOTRE CONSEIL TRANSMISSION

Une opération conduite par SYNERCOM FRANCE SUD EST

Associé en charge de la mission : Pascal FAUCON

5, rue des Allumettes - 13090 AIX EN PROVENCE - Tél: 06 40 70 39 11 | Ligne fixe: 04 42 16 03 10

pfaucon@synercom-france.fr - www.synercom-france.fr



# COMMUNIQUÉS

## CESSION

### ACQUÉREUR

**M. Fabrice VIGIER**



Il a souhaité manager une entreprise à taille humaine dans sa globalité. Entouré d'entrepreneurs du BTP parmi ses proches, il va continuer à développer l'activité de l'entreprise dans sa région d'implantation.

### CÉDANT

**GENDRON PHILIPPE**



**MÉTIER :** Second Œuvre en bâtiment : travaux de peinture intérieure et extérieure

**IMPLANTATION :** Vienne (86)

**CHIFFRE D'AFFAIRES :** 5 M€

**EFFECTIF :** 30 personnes



Une opération conduite par Jean-Pierre VERGNAULT – SYNERCOM FRANCE CENTRE ATLANTIQUE

### ACQUÉREUR

**Mme et M. PICARD**



Ils voulaient reprendre un commerce de proximité. Ils vont apporter à la clientèle de nouvelles offres de produits et de services de qualité, tout en faisant évoluer les outils informatiques et les supports de communication.

### CÉDANT

**SORESINA**

**SORESINA**  
Quincaillerie - Peinture professionnelle

**MÉTIER :** Négoce de quincaillerie de bricolage, de produits de ménage de cuisine, et de cadeaux

**IMPLANTATION :** Savoie (73)

**CHIFFRE D'AFFAIRES :** 900 K€

**EFFECTIF :** 4 personnes



Une opération conduite par Jean-Pierre VERGNAULT – SYNERCOM FRANCE CENTRE ATLANTIQUE

## CESSION

### ACQUÉREUR

**M. Johann BROCHETON**



M. Brocheton a cumulé différentes expériences, tant en PME qu'au sein de grands groupes. Familier du secteur (issu d'une filière gestion de projet construction), M. Brocheton compte apporter ses connaissances en ingénierie du bâtiment, ouvrage béton, bois, métal, etc. pour développer l'entreprise.

### CÉDANT

**MINSSIEUX & FILS**



**MÉTIER :** Bâtiment (étude & réalisation de travaux délicats en rénovation et ouvrage sous-œuvre)

**IMPLANTATION :** Brignais (69)

**CHIFFRE D'AFFAIRES :** 2,5 M€

**EFFECTIF :** 8 personnes



Une opération conduite par Henri LORETTO – SYNERCOM FRANCE AUVERGNE-RHONE-ALPES

### ACQUÉREUR

**GROUPE WE**



**MÉTIER :** Groupe de communication multicanale

**IMPLANTATION :** France

**EFFECTIF :** 70 personnes

### CÉDANT

**MELBOURNE**



**MÉTIER :** Agence de communication

**IMPLANTATION :** Lyon (69)

**CHIFFRE D'AFFAIRES :** 1,5 M€

**EFFECTIF :** 10 personnes



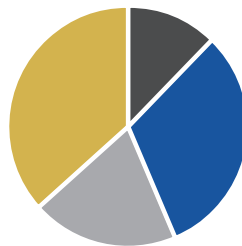
Une opération conduite par Henri LORETTO – SYNERCOM FRANCE AUVERGNE-RHONE-ALPES

## Opérations de cessions / acquisitions menées à bien par SYNERCOM FRANCE

DEPUIS 1986



1302

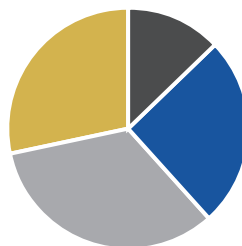


■ BTP.....	161
■ INDUSTRIE .....	404
■ DISTRIBUTION .....	259
■ SERVICES .....	478

CES 12 DERNIERS MOIS



39



■ BTP .....	5
■ INDUSTRIE .....	10
■ DISTRIBUTION .....	13
■ SERVICES .....	11

Le réseau SYNERCOM FRANCE accompagne les entreprises françaises dans leurs projets de cession et acquisition depuis 1986 : une expertise toujours plus pointue pour des opérations en toute confiance.

# NOS MISSIONS EN COURS

## EXTRAIT

V = Cession - IAS/IAP = Acquisition - LF = Levée de Fonds

### BTP

V 5393	Génie climatique, plomberie et électricité
V 5410	Fabrication & installation de protection incendie
V 5431	Conception, fabrication et pose de menuiseries
V 8335	Entreprise générale de bâtiment
V 8349	Travaux d'étanchéification
V 1180	Rénovation globale de l'habitat
V 1194	Travaux publics : terrassement, VRD
V 1195	Etanchéité du bâtiment
V 1196	Gros œuvre en bâtiments industriels
V 1198	Marchés B to B de rénovation en bâtiment
V 6041	Maintenance multi technique en milieu tertiaire
V 6076	Location de matériel de travaux publics avec opérateur
V 6079	Fabrication et installation de menuiseries intérieures ou extérieures en bois
V 6081	Construction de maisons individuelles
V 11859	Charpente traditionnelle / construction ossature bois
V 11862	Activités d'architecture et d'ingénierie
V 11867	Menuiserie extérieure, thermique et acoustique

### DISTRIBUTION

V 5388	Grossiste en appareils électroménager
V 5417	Concessionnaire de bateaux moyen et haut de gamme
V 5363	Concessionnaire de bateaux haut de gamme
V 8338	Quincaillerie et équipement de la maison
V 8344	Équipement de stockage
V 8324	Quincaillerie et produits sidérurgiques
V 8346	Équipement de Protection Individuelle
V 8347	Outillage, fourniture industrielle et maintenance
V 8342	Bricolage et aménagement de la maison
V 3077	Distribution pièces techniques hydrauliques
V 3071	Vente de cycle
V 6030	Import/export de produits alimentaires
V 6060	Négoce de bois pour la construction et de chauffage
V 6077	Négoce de fruits et légumes
V 6080	Vente de peintures, revêtements de sols, murs et produits annexes
V 6084	Cuisiniste
V 11827	Maquillage professionnel haut de gamme

### INDUSTRIE

V 5381	Installations clé en main de process pour fluides
V 5315	CVC salles propres
V 8348	Fabrication d'emballage papier
V 3073	Métallerie-Serrurerie Industrielle
V 3075	Tôlerie-Métallerie- Serrurerie Industrielle
IAS 6073	Froid industriel

### SERVICES

V 11856	Formation professionnelle pour adultes
V 8341	Entretien espaces verts, terrassement et dallage
V 8339	Transports de personnes
IAS 3065	Acquisition d'EHPAD
IAS 3067	Cabinet expertise -comptable Région Centre
IAS 3076-C	Cabinet de courtage d'assurance
IAS 3068	Hôtel de + 70 chambres
V 4116	Prestations de services dans le domaine nautique
IAS 4114	Commissariat aux Comptes / Audit
V 1197	Location d'engins de chantier et de transport avec ou sans chauffeur
V 1179	Organisme de formation
V 6082	Cabinet comptable, expertise et audit
IAS 11868	Travaux et entretiens espaces verts + Nettoyage
IAS 11864	Formation / maintenance matériel de défense auprès des forces armées
IAS 11858	Sociétés de nettoyage tous secteurs
V 5406	Organisme de formation certifié
V 5411	Agence de communication 360
V 5412	Agence digitale web 3
IAS 3076-I	Entreprise d'informatique Alsace
IAS 4113	Edition et développement de logiciels, programmation, intégration, conseil, audit
V 1188	Marketplace économie circulaire
V 6057	Intégrateur de solutions GED
V 5407	Agence immobilière composée de 3 établissements
IAS 6061	Expertise comptable
IAS 6072	Expertise comptable
V 5399	Entreprise de Services Numériques
V 5355	Agence digitale spécialisée dans la santé
V 5416	Agence digitale orientée WordPress
V 5430	Solution logicielle IT : moteur de recherche d'entreprises



WWW.SYNERCOM-FRANCE.FR

**Plus de 35 ans d'expérience** en cession et acquisition d'entreprises et en ingénierie financière

**Un réseau de 12 implantations** permettant de couvrir le territoire national

**Plus de 1200 opérations** dans tous les secteurs d'activité : industrie, distribution, services, ESN, BTP

**Un des leaders français** de la transmission des PME de 1 à 30 M€ de CA et pour des valorisations comprises entre 1 et 20 M€

### Synercom à Aix en Provence

Les Bureaux de l'Arche 5, rue des Allumettes  
13090 AIX EN PROVENCE  
Tél : 06 40 70 39 11

**Pascal FAUCON** : Associé-gérant  
pfaucou@synercom-france.fr

### Synercom à Beaune

3, rue Edouard Joly 21200 BEAUNE  
**Sarah TRESCH** : Associée-gérante  
stresch@synercom-france.fr  
Tél : 06 80 37 20 60

**Jean-Daniel TRESCH** : Associé-gérant  
jdtresch@synercom-france.fr  
Tél : 06 85 13 77 54

### Synercom à Lyon, Grenoble et Annecy

49, rue Louis Blanc - 69006 LYON  
Tél : 06 10 23 42 80  
**Henri LORETTO** : Associé-gérant  
hloretto@synercom-france.fr

Jonathan BELLE - Consultant  
jbelle@synercom-france.fr

Norma SERRA - Consultante  
nserra@synercom-france.fr

Bertrand GEZE - Consultant  
bgeze@synercom-france.fr

### Synercom à Mulhouse

8, rue de la Justice - 68100 MULHOUSE  
Tél : 03 89 66 33 23

**Philippe KOBLOTH** : Associé-gérant  
pkbloth@synercom-france.fr

### Synercom à Nantes et Rennes

7, rue de l'Ouche de Versailles  
44000 NANTES  
Tél : 06 71 86 43 65 - 02 28 29 66 51

**Damien GUILLARD** : Associé-gérant  
dguillard@synercom-france.fr

Gwénaél ROCHE - Consultant  
groche@synercom-france.fr

### Synercom à Paris et Le Havre

8, place de la Madeleine - 75008 PARIS  
Tél : 01 43 48 78 78

**Christophe BERTHIER** : Associé-gérant  
cberthier@synercom-france.fr

**Bernard BESSON** : Senior Advisor  
bbesson@synercom-france.fr

Daniel VANDUYVENBODEN - Consultant IDF  
dvdb@synercom-france.fr

Olivier RENARD - Consultant IDF  
orenard@synercom-france.fr

Michel Le Bellego - Consultant Normandie  
mlebellego@synercom-france.fr

### Synercom à Poitiers

Téléport 4 - avenue Thomas Edison Astérama 1  
BP 60156  
86961 FUTUROSCOPE CHASSENEUIL Cedex  
Tél : 05 49 49 45 70

**Jean-Pierre VERGNAULT** : Associé-gérant  
jpvergnault@synercom-france.fr

### Synercom à Toulouse

9 bis, rue Paul Codos 31400 TOULOUSE  
Tél : 06 80 61 94 31

**Alain de CHANTÉRAC** : Associé-gérant  
adechanterac@synercom-france.fr

